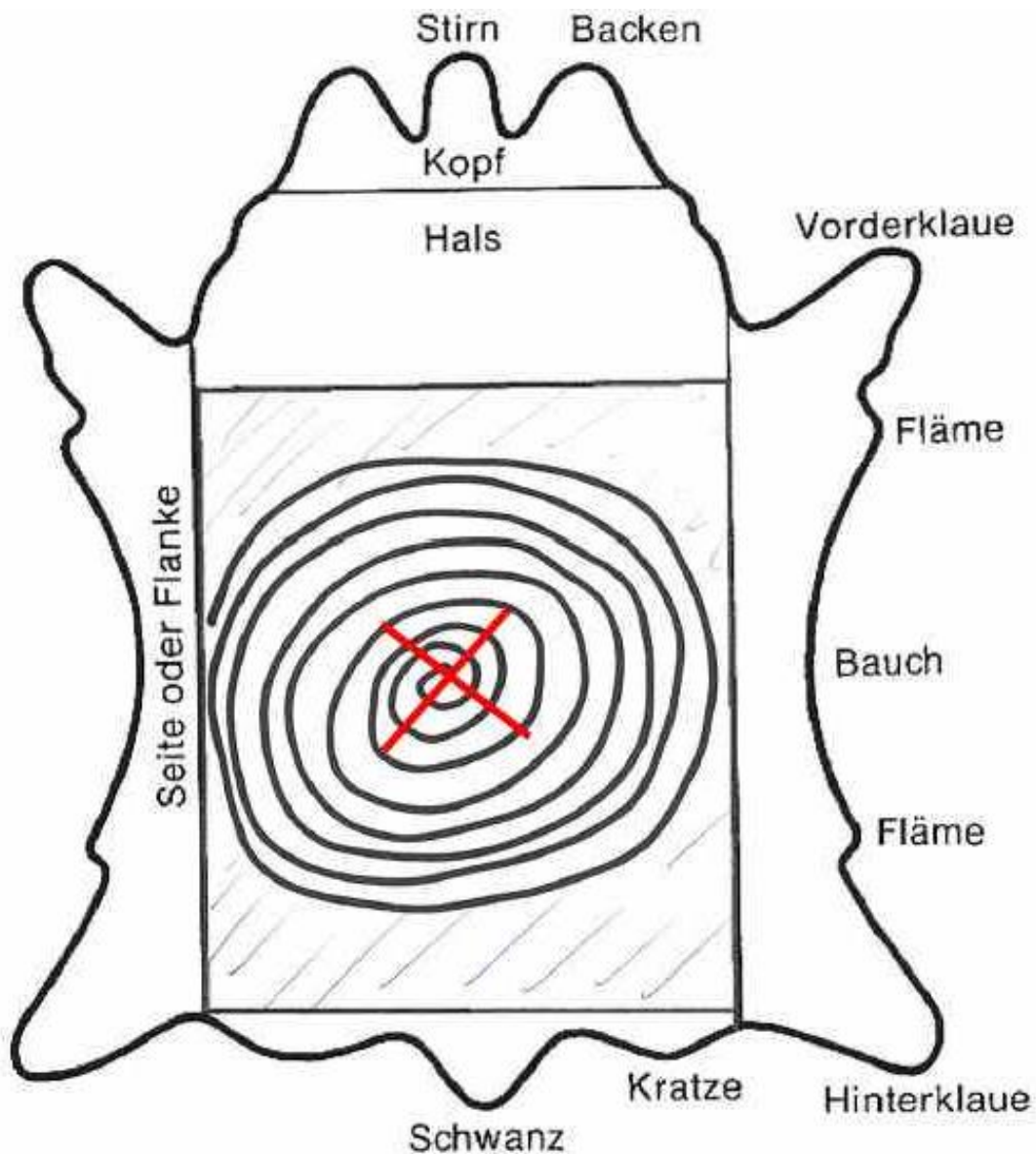


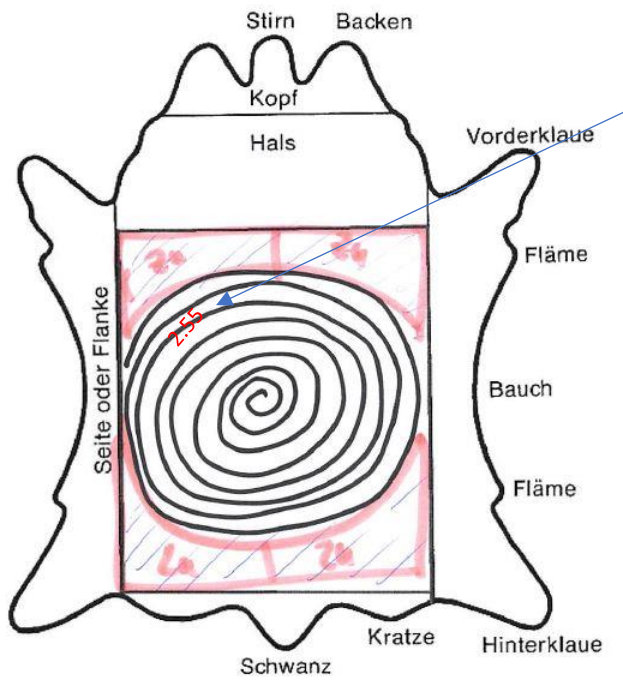
Fettleder – Endlosriemen und Ihre Entstehung

Wie jedes Naturprodukt unterliegt auch Fettleder gewissen Schwankungen in der Dicke, es können auch **kleine Fehler** wie Verfärbungen, Farbunterschiede von Croupon zu Croupon, Punkte, Flecke oder auch in der Oberfläche kleine Unebenheiten vorhanden sein. **Das ist kein Grund zur Reklamation**, das entsteht einfach aus dem Umstand das eine Lederhaut ein Naturprodukt mit allen vorhandenen Schwankungen ist und kein synthetisch maschinell hergestellter Riemen wie Biothane oder Gurtband ist. Die Farbunterschiede wirken sich natürlich auch auf die Endlosriemen aus.

Nach der Gerberei wird der Croupon in die Zuschneidefirma spiralförmig maschinell in Riemen geschnitten. Damit die Riemen auch „endlos“ werden, werden diese rund aufgeschnitten. (Hier mal ganz stark vereinfacht gezeichnet).

Durch das runde Schneiden haben die Riemen je nach Dicke und Breite immer (!) eine leichte Rundung oder Wellung. **Auch das ist kein Grund zur Reklamation**, sondern herstellungstechnisch bedingt. Selbstverständlich entfernen wir grundsätzlich die letzten Meter, welche sehr stark gewellt sind.





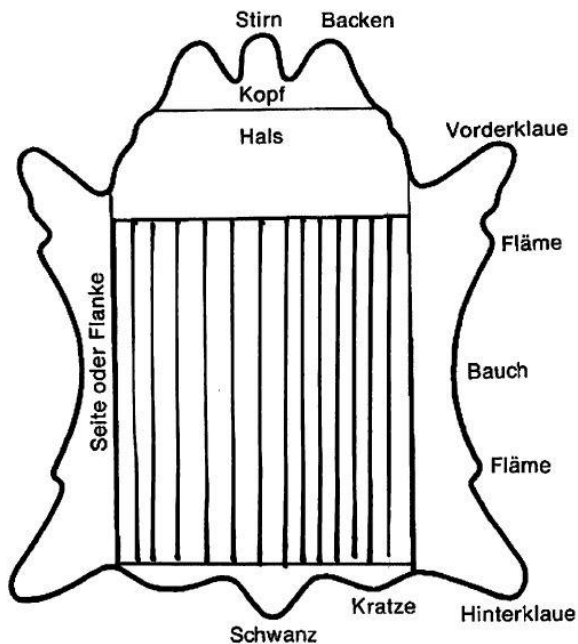
Die **Markierung** auf der Rückseite

Jeder Croupon wird bei der Zuschneidefirma vermessen und mit der Größe markiert. Diese Markierung in Form von aufgedruckten Zahlen (in anderer Farbe als der Croupon) im Digitalformat wird weder rausgeschnitten noch kann die Zuschneidemaschine drum herum schneiden.

Das ist kein Fehler und **kein Grund für eine Reklamation** sondern technisch so gegeben. Wenn Sie die Zahlen stören, können die problemlos mit der Rückseite einer Cutterklinge abgekratzt werden oder mit Schmirgelpapier entfernt werden.

Zuschnitte

Was übrig ist an den Rändern, das ist das was wir unter **Zuschnitten** anbieten. Diese sind mal mehr mal weniger groß, je nachdem wie die Zuschnittfirma die Häute aufschneidet. (rot markiert).



Halsbandriemen werden gerade aus dem Croupon geschnitten, diese sind daher fertigungsbedingt auch nur 1,2-1,3 lang. Diese werden **GERADE** geschnitten.

Siehe Skizze.

Zugeschnittene Meterware, also Endlosriemen sind vom Widerruf und dem Umtausch ausgeschlossen.

Vielen Dank! Ihr Team von Petsam ☺